



Neubau eines Wohnhauses in der Bürgermeister-Frye-Str. 10/10a mit zwei Wohneinheiten und Carports.





Wohnung 1 (EG)

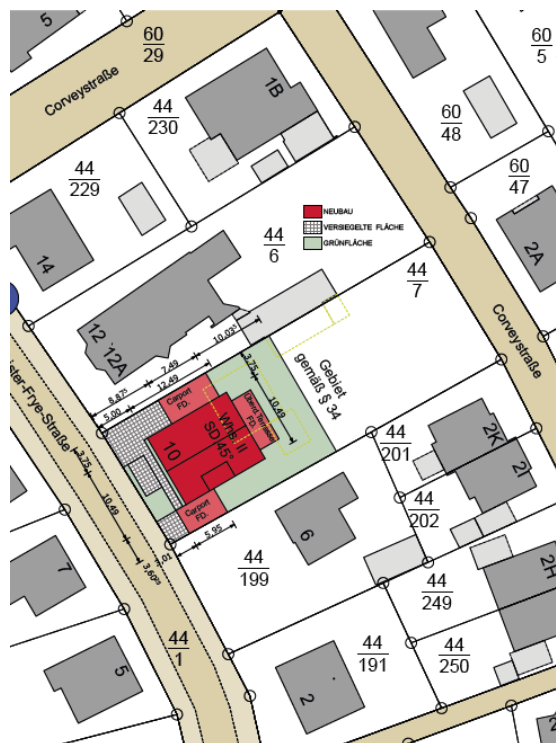
Raumname	Raumnr.	Wohnfläche
Flur	EG. 01	14,60 m ²
WC	EG. 02	2,44 m ²
Büro/Gast/Kind	EG. 03	9,83 m ²
Bad/Dusche	EG. 04	7,65 m ²
Schlafen	EG. 05	13,00 m ²
HWR	EG. 06	5,59 m ²
Wohnen/Essen/Kochen	EG. 07	36,04 m ²
Terrasse (1/4 x 23,22 m ²)	EG. 08	5,81 m ²
Summe		94,96 m²
zzgl. 28,06 m ² Nutzfläche		

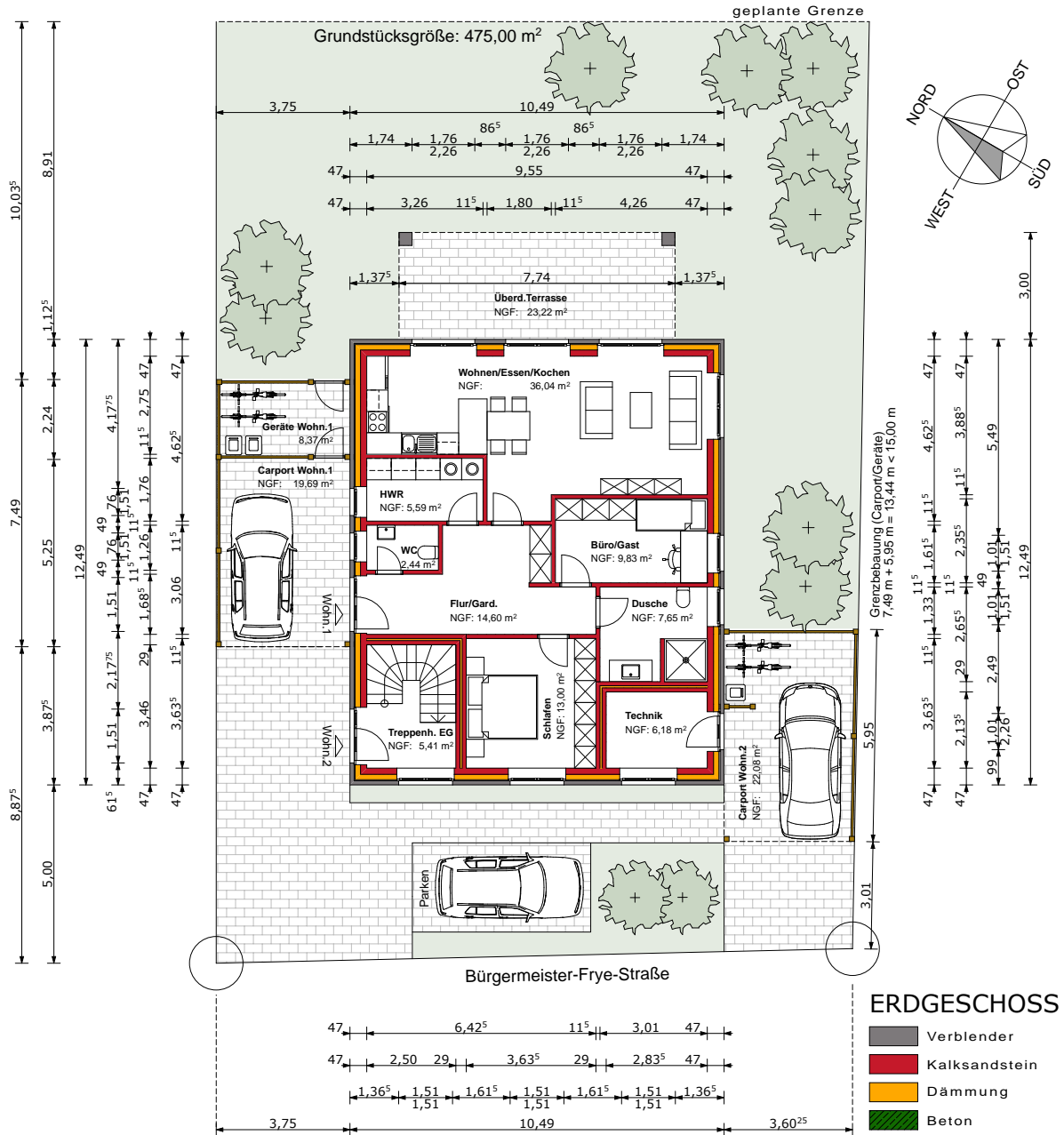
Wohnung 2 (DG)

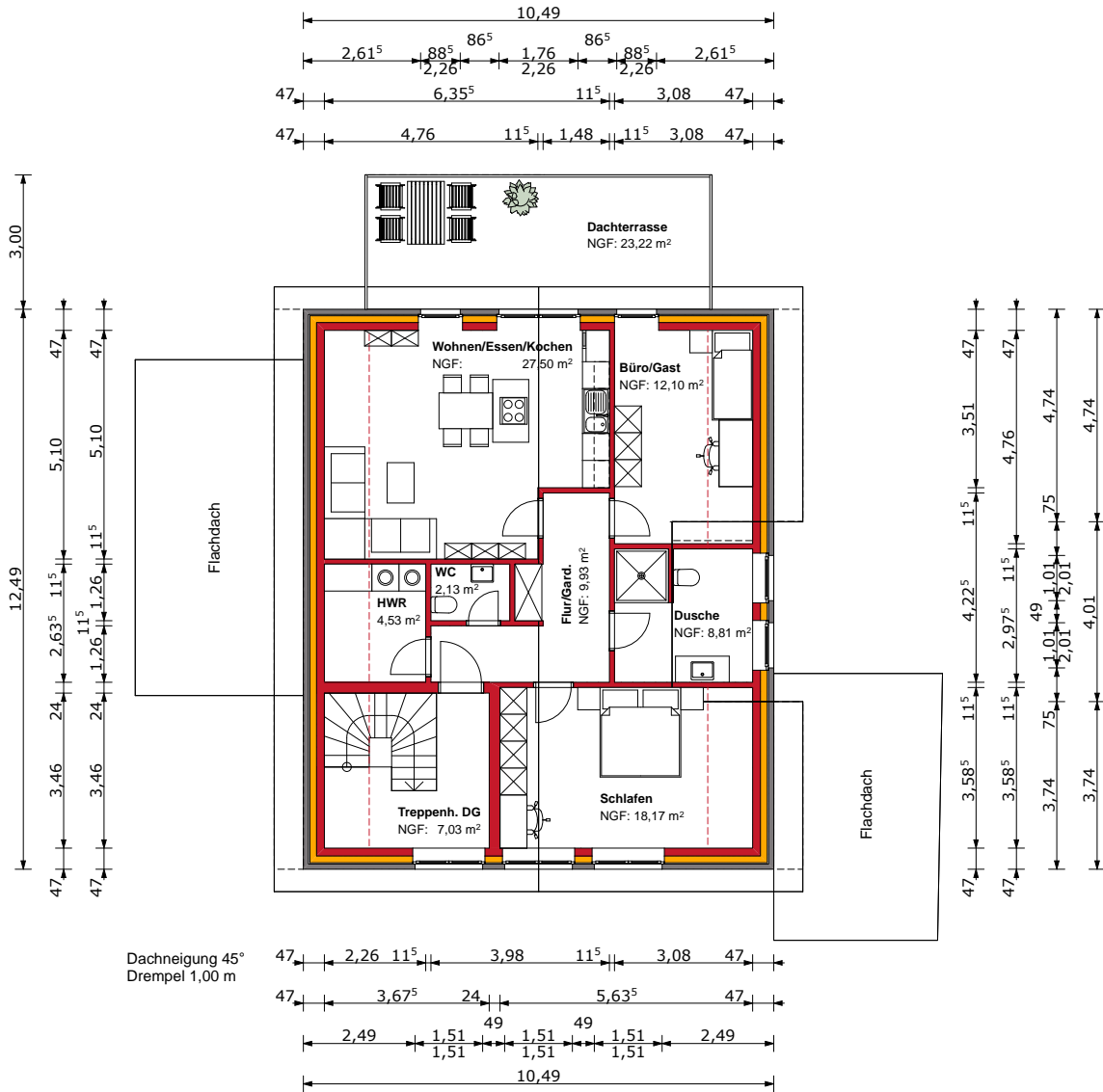
Raumname	Raumnr.	Wohnfläche
Flur	DG. 01	9,93 m ²
WC	DG. 02	2,13 m ²
Bad/Dusche	DG. 03	8,81 m ²
HWE	DG. 04	4,53 m ²
Schlafen	DG. 05	18,17 m ²
Büro/Gast/Kind	DG. 06	12,10 m ²
Wohnen/Essen/Kochen	DG. 07	27,50 m ²
Terrasse (1/4 x 23,22 m ²)	DG. 08	5,81 m ²
Summe		88,98 m²
zzgl. 22,08 m ² Nutzfläche		

Gemeinschaftsflächen (GF)

Raumname	Raumnr.	Wohnfläche
Technik	GF. 01	6,18 m ²
Treppenh. EG	GF. 02	2,13 m ²
Treppenh. DG	GF. 03	8,81 m ²
Summe		18,62 m²







DACHGESCHOSS