

Erdgeschosswohnung mit Garten in
exklusivem Neubau in Haren (Ems)



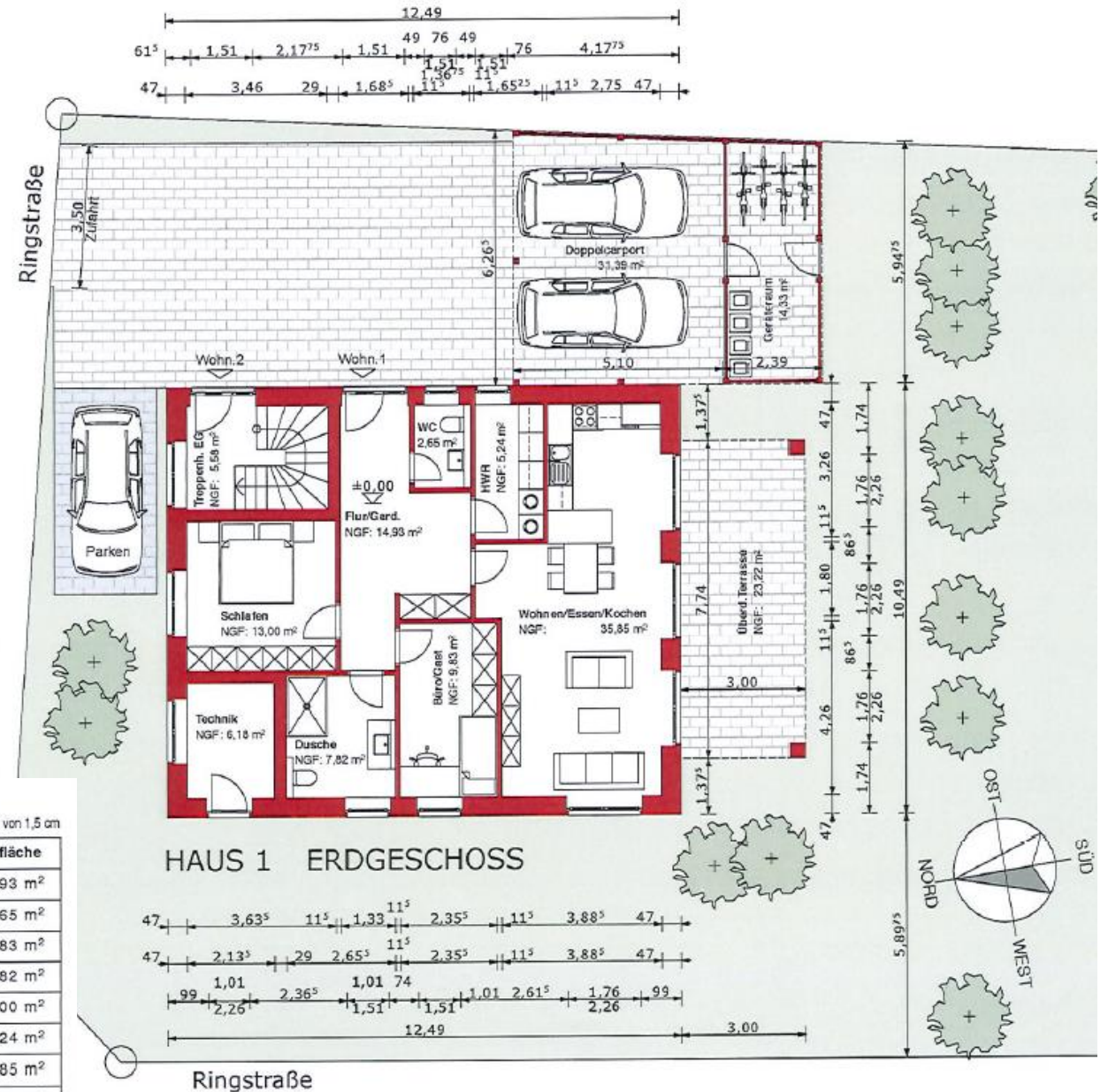
Eckdaten

- Ringstraße 24, Haren (Ems)
- Erdgeschosswohnung mit Garten
- Wohnfläche: 95,13 m²
- Kaufpreis: 372.000 €
- Anzahl der Zimmer: 3

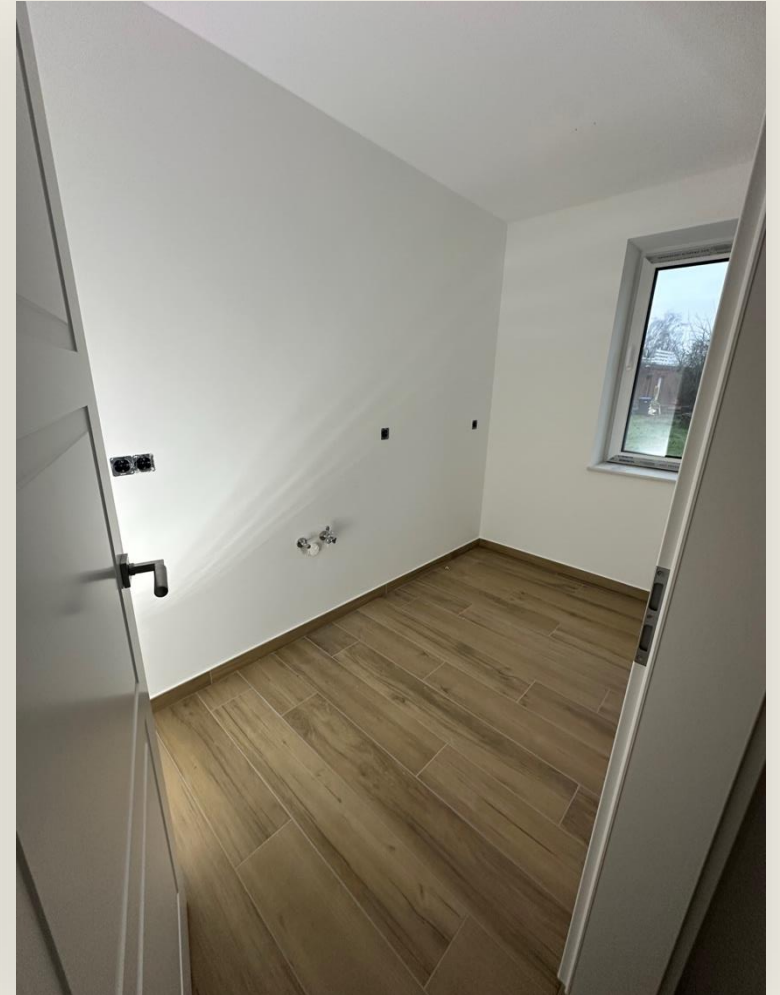
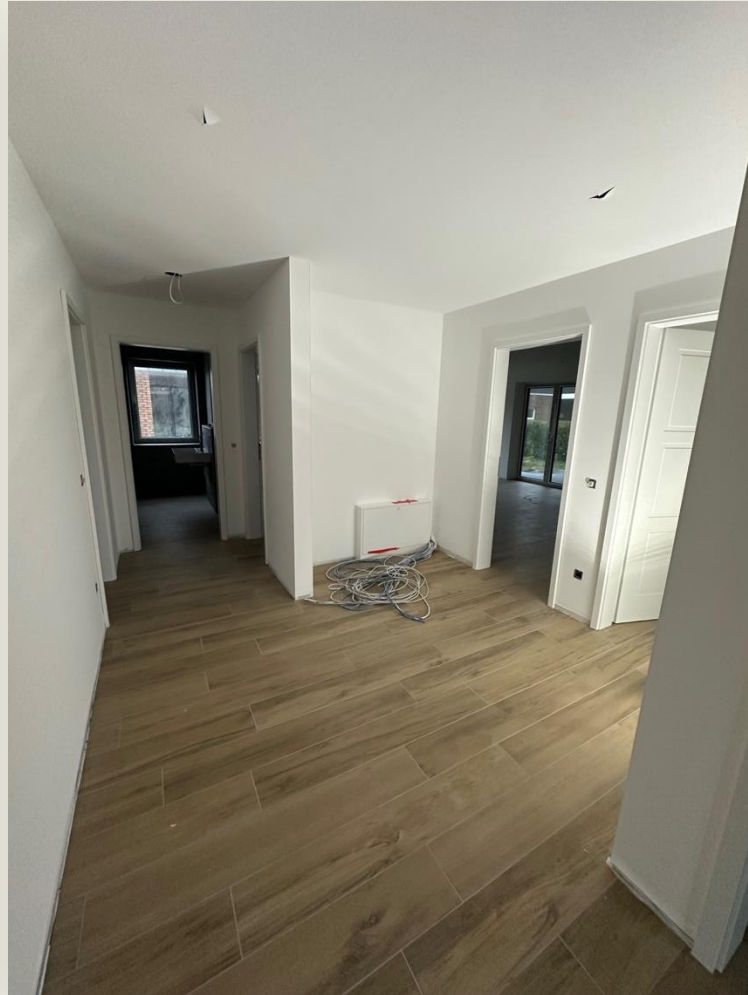


Wohnfläche (WofIV)
Erdgeschoss, Wohnung 1 Putzabzug von 1,5 cm

| Raumname | Raumnummer | Wohnfläche |
|-----------------------------------|------------|----------------------------|
| Flur/Gard. | EG. 01 | 14,93 m ² |
| WC | EG. 02 | 2,65 m ² |
| Büro/Gast | EG. 03 | 9,83 m ² |
| Dusche | EG. 04 | 7,82 m ² |
| Schlafen | EG. 05 | 13,00 m ² |
| HWR | EG. 06 | 5,24 m ² |
| Wohnen/Essen/Ko | FG. 07 | 35,85 m ² |
| Terrasse 1/4 | EG. 08 | 5,81 m ² |
| Summe, Erdgeschoss Wohn. 1 | | 95,13 m² |



Flur und Hauswirtschaftsraum/Abstellraum



Gäste-WC und Bad



Wohnessküche mit Terrasse



Schlafen und Arbeits-/Gäste-/Kinderzimmer



Baufortschritt

Weitere Bilder vom Baufortschritt erhalten Sie auf unserer Website

www.vm-immobilien.net

oder auf Instagram

@immobilienemsland



Objektbeschreibung



Innovative Erdgeschosswohnungen

Entdecken Sie eine neue Dimension des Wohnens mit unseren modern gestalteten Erdgeschosswohnungen. Solide und in konventioneller Weise erbaut, bieten die Wohnung nicht nur ein Zuhause, sondern auch eine nachhaltige Wertanlage zum Festpreis, ohne Überraschungen. Diese Wohnung vereint Funktionalität mit Design und schafft einen Ort, an dem Sie sich entspannen, wohlfühlen und Ihr Leben in vollen Zügen genießen können. Herzlich willkommen in Ihrer Traumwohnung!

Ihr Wertanlage in Perfektion

Der Kaufpreis spiegelt die herausragende Qualität wider, die unsere Wohnungen auszeichnet. Mögliche Änderungen, bedingt durch behördliche Anforderungen, sind bereits im Verantwortungsbereich des Bauherrn berücksichtigt. Gestalten Sie Ihr neues Zuhause aktiv mit, indem Sie persönliche Akzente setzen und Materialien innerhalb der Wohnung nach Ihrem Geschmack auszuwählen oder anzupassen.

Individualität

Profitieren Sie von der Möglichkeit zur Eigenleistung bei Maler- und Bodenbelagsarbeiten, um Ihre Wohnung ganz nach Ihren Vorstellungen zu gestalten. Hierbei optimieren Sie nicht nur die Kosten, sondern geben Ihrem neuen Zuhause eine persönliche Note.

Exklusive Ausstattung

Ihre neue Wohnung beeindruckt mit einer Ausstattung, die keine Wünsche offen lässt. Von hochwertigen Eichenbodenfliesen bis zu deckenhohen, mattgrauen Wandfliesen in den Bädern – jedes Detail wurde mit Blick auf Qualität und Ästhetik ausgewählt.

Objektbeschreibung



Sicherheit und Eleganz

Die Ausstattung Ihrer neuen Wohnung lässt keine Wünsche offen. Angefangen bei den hochwertigen Bodenfliesen aus Eiche bis hin zu den deckenhohen, mattgrauen Wandfliesen in den Bädern – jedes Detail ist auf Qualität und Ästhetik ausgerichtet. Die Innentüren mit Weißlackoberfläche, die Wohnungseingangstüren mit eingebauter Bodendichtung und schallgedämmten Eigenschaften, sowie die modernen Kunststofffenster mit dreifacher Verglasung und Einbruchschutz bieten Sicherheit und ein gehobenes Wohnambiente.

Elektrische Anlagen der Zukunft

Entsprechend den neuesten VDE-Bestimmungen sind elektrische Anlagen konzipiert. Eine durchdachte Anzahl von Steckdosen und Schaltern sowie vorbereitete Anschlüsse für Antenne und Telefon sind selbstverständlich.

Modernster Wohnkomfort

Die Heizungsanlage mit Luft-Wasser-Wärmepumpe, Fußbodenheizung in allen Räumen und hochwertige Sanitäröbjekte von renommierten Herstellern wie Villeroy & Boch und Grohe im Badezimmer und Gäste-WC garantieren modernsten Wohnkomfort.

Außenbereich

Im Außenbereich finden Sie Vorbewitterte Zinkdachrinnen und -fallrohre sowie vorbereitete Anschlüsse für Außenbeleuchtung, die das Gesamtbild abrunden.

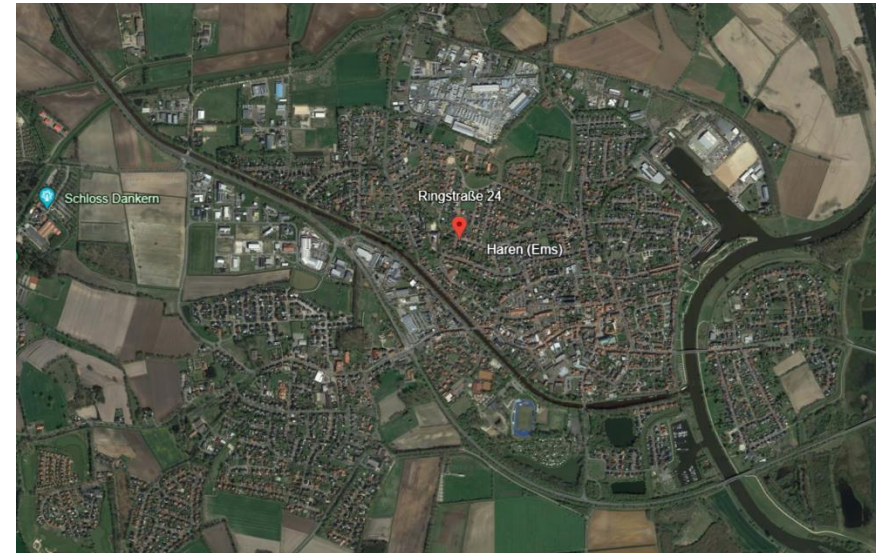
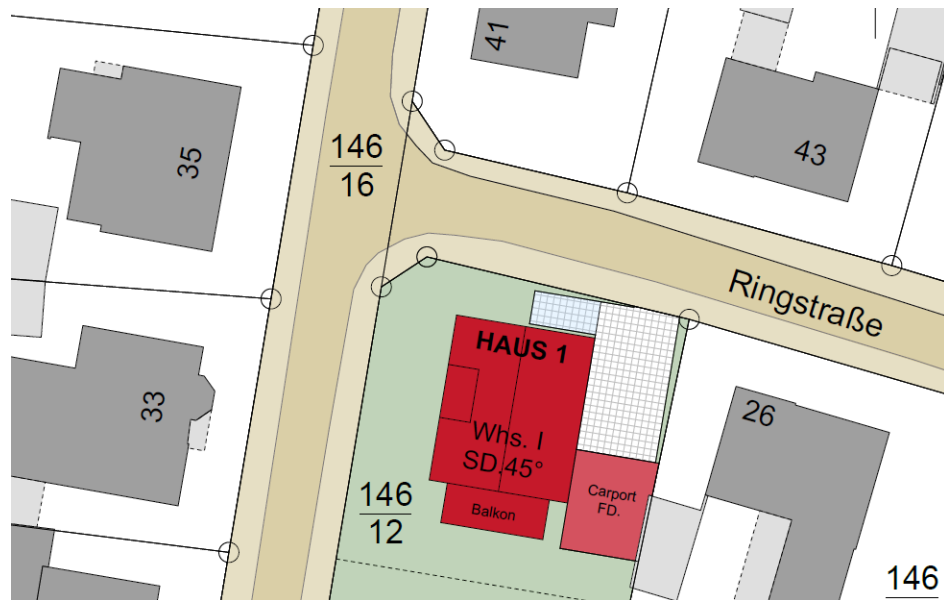
Sonstiges

Die Wohnungen befinden sich derzeit im Bau und können jederzeit besichtigt werden. Für die Wohneindrücke stehen vergleichbare Objekte zur Besichtigung bereit.



Der Lageplan

Das Wohnhaus befindet in der Nähe des Ortskerns von Haren. Haren liegt etwa 11 km östlich der Deutsch-Holländischen Grenze entfernt mit direkter Anbindung an die A31.

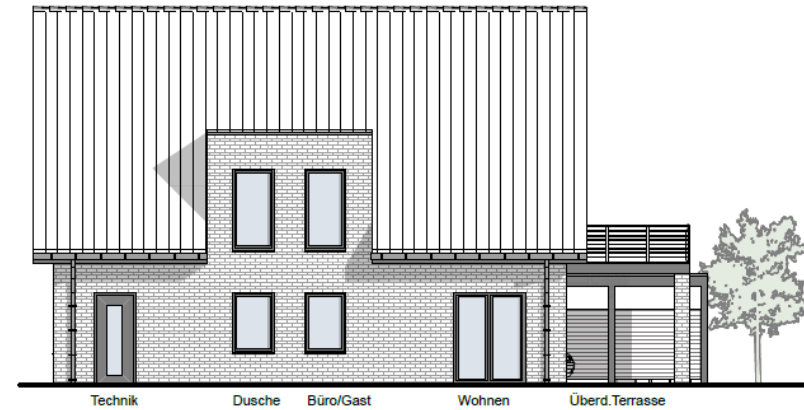


Haren (Ems), ein verstecktes Juwel im Landkreis Emsland in Niedersachsen, ist eine Stadt, die eine reiche kulturelle Tradition und ein starkes Gemeinschaftsgefühl vorweisen kann. Die Wohnung ist ideal gelegen, um das Beste aus zwei Welten zu genießen: den ruhigen, nachbarschaftlichen Geist einer Kleinstadt und die Nähe zu verschiedenen lokalen Annehmlichkeiten.

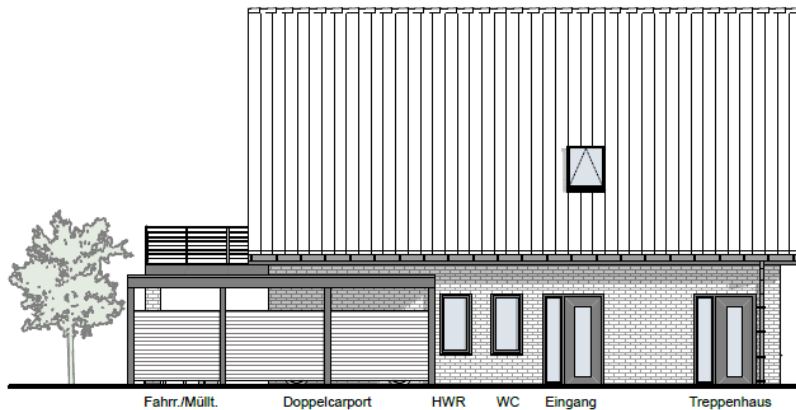
Ansichten



NORD-ANSICHT



WEST-ANSICHT



OST-ANSICHT



SÜD-ANSICHT

Haren (Ems)

Haren (Ems) ist eine idyllische Stadt, eingebettet im malerischen Emsland im Nordwesten Deutschlands. Die Stadt erstreckt sich entlang der Ems und bietet eine harmonische Verbindung von Natur und urbanem Leben.

Die Stadt verfügt über eine ausgezeichnete Infrastruktur mit Geschäften, Restaurants, Schulen und medizinischer Versorgung. Haren bietet somit nicht nur naturnahe Erholung, sondern auch alle Annehmlichkeiten des modernen Lebens.

Haren lädt zu vielfältigen Freizeitaktivitäten ein. Die Uferpromenade entlang der Ems bietet nicht nur einen entspannten Spaziergang, sondern auch Möglichkeiten für Wassersport und Bootsausflüge. Die umliegende Natur lockt mit Radwegen und Wanderpfaden.



Kontakt & Impressum



VM Immobilienentwicklung & Verwaltung GbR

An der Kokenmühle 2-4
49808 Lingen (Ems)

www.vm-immobilien.net

Ansprechpartner:

Architekt Jörg Mai

info@vm-immobilien.net

+49 591/13 28 29 65 oder

+49 591/91 52 71 0